

Nuklidkarte (vereinfacht)

Hinweise für den Ausdruck und die Vervielfältigung der Nuklidkarte

Da diese Karte sehr viele Details (Graustufen und kleine Schriftgrößen) enthält, beachten Sie bitte für den optimalen Ausdruck die nachstehenden Hinweise.

- Benutzen Sie bitte gutes weißes (Kopier-)Papier; noch besser geeignet ist glänzendes Fotopapier.
- Verwenden Sie bitte den aktuellen *Adobe Reader* (derzeit Version X).
- Stellen Sie bitte eine möglichst hohe Druckqualität ein:
 - beim Tintenstrahldrucker z. B. die Druckqualität *Hoch*,
 - beim Laserdrucker z. B. die Druckeinstellung *600 dpi* (oder höher).
- Setzen Sie bitte im Druckerdialog des *Adobe Readers* die Option *Als Bild drucken* (siehe Abb. 1).
- Stellen Sie bitte jedem Schüler ein eigenes gedrucktes Exemplar zur Verfügung – und keine Kopie, da die Auflösungsqualität vieler Kopierer unter der eines guten Tintenstrahl- oder Laserdruckers liegt.

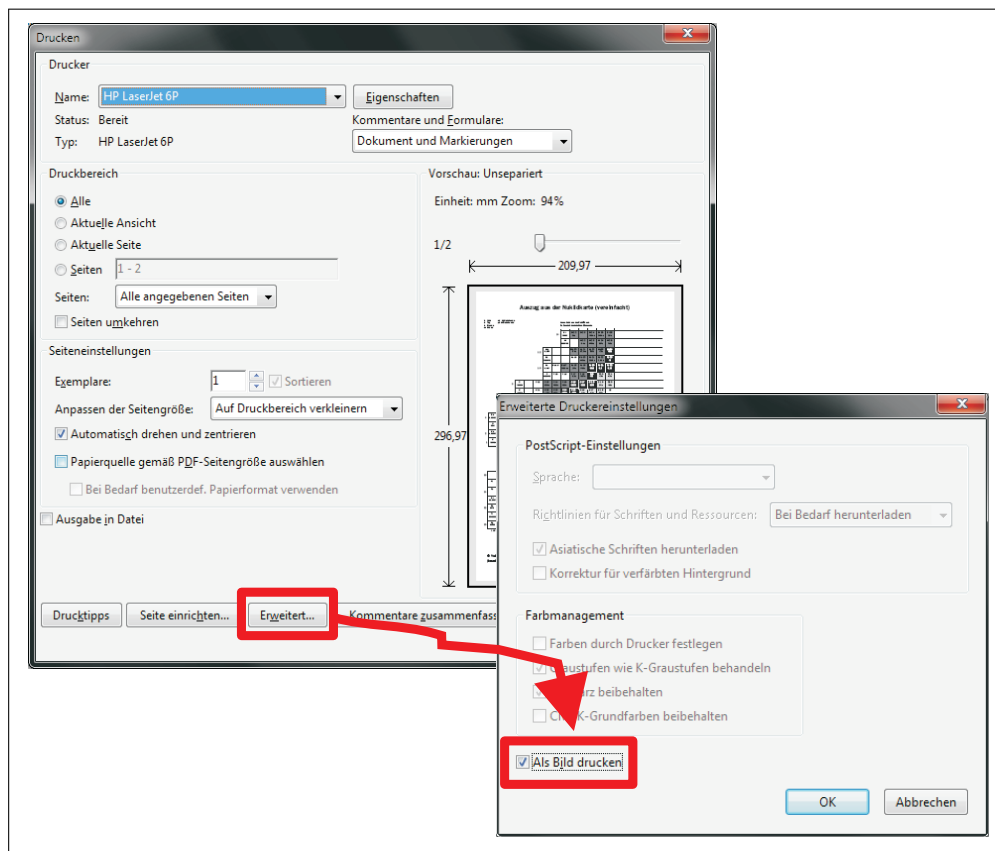
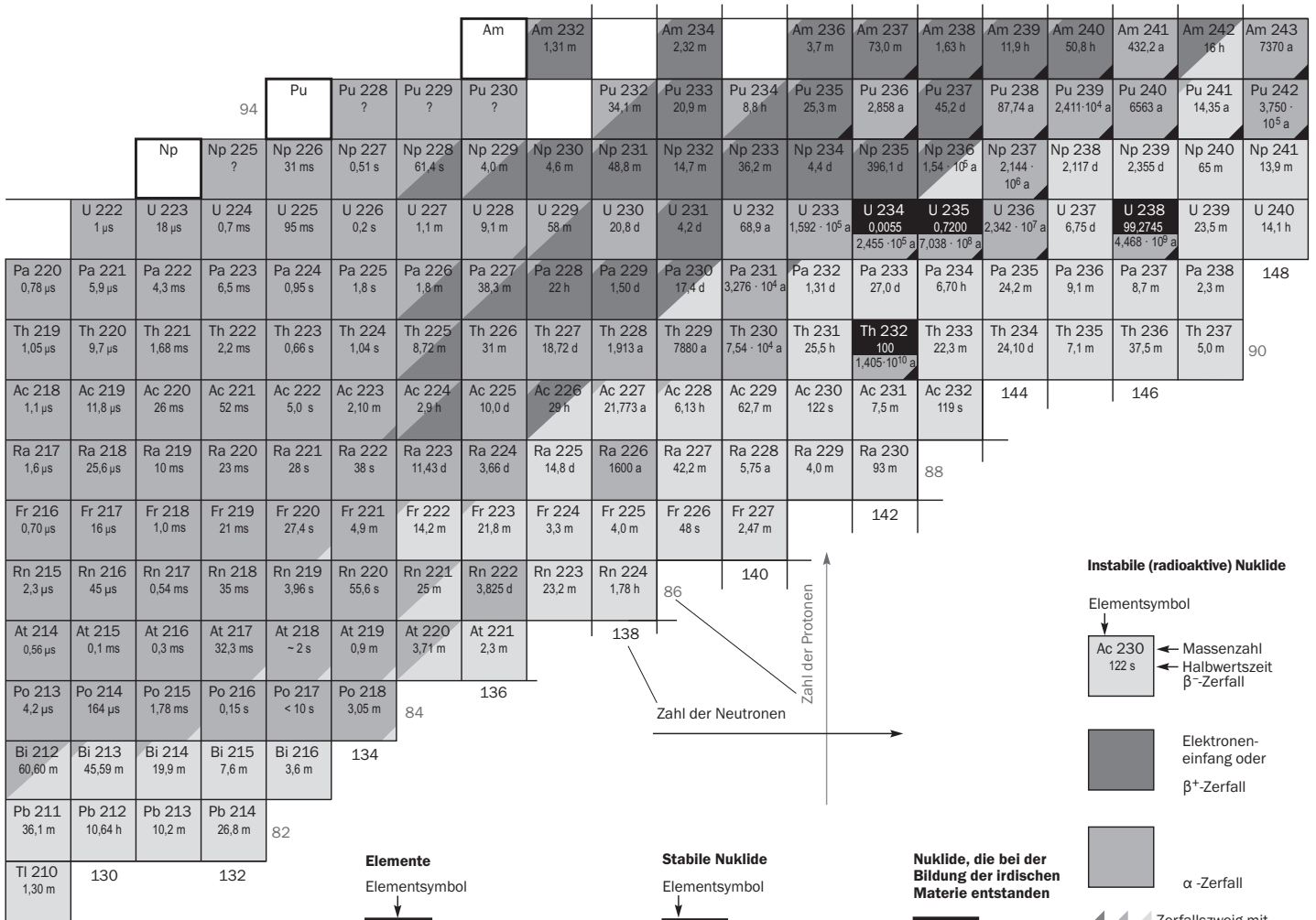


Abbildung 1: Einstellungen der Druckoptionen des *Adobe Reader X*

Si 27 4,16 s	Si 28 92,23	Si 29 4,67	Si 30 3,10	Si 31 2,62 h	Si 32 172 a	Si 33 6,18 s	Si 34 2,77 s	Si 35 0,78 s	Si 36 0,45 s	Si 37	Si 38	Si 39	Si 40	Si 41	Si 42	14	
Al 26 7,16 · 10 ⁵ a	Al 27 100	Al 28 2,246 m	Al 29 6,6 m	Al 30 3,60 s	Al 31 644 ms	Al 32 33 ms	Al 33 54 ms	Al 34 60 ms	Al 35 ~150 ms	Al 36	Al 37	Al 38	Al 39	28			
Mg 25 10,00	Mg 26 11,01	Mg 27 9,46 m	Mg 28 20,9 h	Mg 29 1,30 s	Mg 30 335 ms	Mg 31 230 ms	Mg 32 120 ms	Mg 33 90 ms	Mg 34 20 ms	Mg 35	Mg 36	26		12			
Na 24 14,96 h	Na 25 59,6 s	Na 26 1,07 s	Na 27 304 ms	Na 28 30,5 ms	Na 29 44,9 ms	Na 30 48 ms	Na 31 17,0 ms	Na 32 13,5 ms	Na 33 8,2 ms	Na 34 5,5 ms	Na 35 1,5 ms						
Ne 23 37,2 s	Ne 24 3,38 m	Ne 25 602 ms	Ne 26 197 ms	Ne 27 32 ms	Ne 28 17 ms	Ne 29 ~200 ms	Ne 30	Ne 32		24							
F 22 4,23 s	F 23 2,23 s	F 24 0,34 s	F 25 59 ms	F 26	F 27	F 29		22									
O 21 3,4 s	O 22 2,25 s	O 23 82 ms	O 24 61 ms	8		18		20									
14			16														



Nach: G. Pfennig, H. Klewe-Nebenius, W. Seelmann-Eggebert: Karlsruher Nuklidkarte. 6. Aufl. 1995, Copyright by Forschungszentrum Karlsruhe GmbH